



Praxisgerechte Einrichtungslösungen  
für den Einbau in Nutzfahrzeuge von

# Volkswagen

Caddy · Transporter T5 · Crafter



Fahrzeugeinrichtungen  
aus 100% Aluminium

**IntegratedPartner**  
von Volkswagen Nutzfahrzeuge

**ALUCA**<sup>®</sup>  
aus Überzeugung

# System ALUCA Aktionspakete

für Nutzfahrzeuge von Volkswagen – die praxisgerechten Einrichtungslösungen aus **100% Aluminium** für den Einbau in Servicefahrzeuge verschiedenster Branchen.

## START

Das Servicepaket für **Volkswagen Caddy**

ab Baujahr 03, Radstand 2681 mm  
ab Baujahr 03, Radstand 3006 mm

Modul links: B 1255 x H 950 x T 250/320 mm

Modul rechts: B 765 x H 950 x T 250/320 mm

Gewicht: 33 kg

Artikel-Nr.: 105015



## BASIC

Das Servicepaket für **Volkswagen Caddy**

ab Baujahr 03, Radstand 2681 mm  
ab Baujahr 03, Radstand 3006 mm

Modul links: B 1255 x H 950 x T 250/320 mm

Modul rechts: B 765 x H 850 x T 250/320 mm

Gewicht: 44 kg

Artikel-Nr.: 105016



## STANDARD

Das Servicepaket für **Volkswagen Transporter T5**

ab Baujahr 03, Radstand 3000 mm  
ab Baujahr 03, Radstand 3400 mm und  
**Volkswagen Crafter**  
ab Baujahr 06, Radstand 3250 mm  
ab Baujahr 06, Radstand 3665 mm

Modul links: B 1990 x H 1050 x T 320 mm

Modul rechts: B 1185 x H 950 x T 420 mm

Gewicht: 74 kg

Artikel-Nr.: 105017



## PLUS

Das Servicepaket für **Volkswagen Crafter**

ab Baujahr 06, Radstand 3665 mm  
ab Baujahr 06, Radstand 4325 mm

Modul links: B 2480 x H 1050 x T 420 mm

Modul rechts: B 1500 x H 1050 x T 420 mm

Gewicht: 101 kg

Artikel-Nr.: 105018



### Gedrehtes Schubladenelement:

Komfortable Bedienung durch die Schiebetüre an der Beifahrerseite



- Alle Module einbaufertig vormontiert
- Lieferung jeweils inkl. Wand- und Bodenbefestigung

gedrehtes Schubladenelement

gedrehtes Schubladenelement

# Zubehör für Volkswagen Nutzfahrzeuge

## Seitenwandverkleidungen

aus Aluminium-Lochblech

- Zum Schutz der Fahrzeugseitenwand beim Be- und Entladen
- Lochblech kann Werkzeughalter und Zubehör aufnehmen



## Bodenplatten

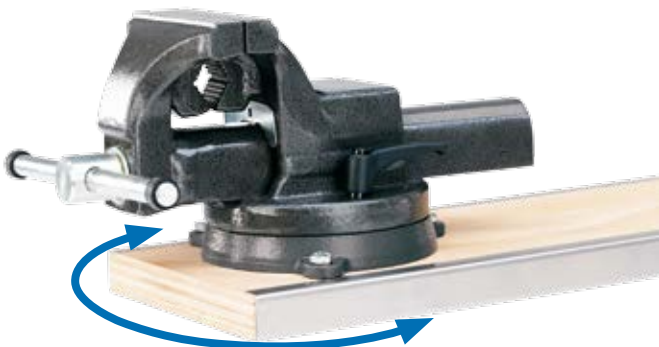
mit Aluminium-Einstiegsleisten

- Lange Haltbarkeit, auch durch Aluminium-Einstiegsleisten
- Kombinierbar mit Zurrschienen und Zurrpunkten
- ALUCA-Zurmulden nutzen die Originalzurrpunkte



Zubehör für Servicepakete **STANDARD** und **PLUS**:

## Ausziehbare Werkbank mit 360° drehbarem Schraubstock



Modell*	Baujahr (ab)	Radstand (mm)	Gewicht (kg)	Artikel-Nummer
Caddy	03	2681	16	104973
Caddy Maxi	03	3006	23	104976
Transporter T5	03	3000	27	104979
Transporter T5	03	3400	27	104982
Crafter kurz	06	3250	32	104985
Crafter mittel	06	3665	42	104988
Crafter lang	06	4325	52	104994
Crafter lang mit Überhang	06	4325L	56	105000

\*Fahrzeuge mit Schiebetüre rechts. Viele weitere Modelle auf Anfrage.



**Schnelle Beratung am Telefon  
oder vor Ort. Einfach anrufen:**  
Tel. +49 791 950 40-0

## ALUCA dimension2

### Das innovative Unterbodensystem

für **Caddy** und **Transporter T5**

- individuell planbar

- Deckplatte als vollwertige Ladefläche bis 700 kg belastbar
- Ergonomische Be- und Entladung der Schubladen
- Schubladen mit Vollauszug
- Kombinierbar mit Zurrschienen und Zurrpunkten





# Nützliches Zubehör



**Zurrschiene**  
Aluminium, 990 mm,  
Art. Nr. 100963  
Aluminium, 1490 mm,  
Art. Nr. 100964



**Zurrpunkt**  
Aluminium, eloxiert  
Art. Nr. 106153



**Zurrgurt**  
mit Ratsche, 1 m  
Art. Nr. 100979  
mit Ratsche, 2 m  
Art. Nr. 100980



**Spanngurt**  
mit Klemmschloss, 1 m  
Art. Nr. 100982  
mit Klemmschloss, 2 m  
Art. Nr. 100983



**Spannverschluss**  
aus verzinktem Stahl  
Länge Gummiband  
90 mm  
Art. Nr. 100893



**Leitergummi**  
30 mm breit, mit 2  
Einhängeknöpfen, 1 m  
Art. Nr. 100985



**Schlauchhalter aus Aluminium**  
Schlauchhalter SH25  
Breite 250 mm  
Art. Nr. 105614  
Schlauchhalter SH32  
Breite 320 mm  
Art. Nr. 105616



**Gerätehalter**  
Gerätehalter 20 - 30 mm  
Art. Nr. 101048  
Gerätehalter 30 - 40 mm  
Art. Nr. 101049  
Schiene 500 mm  
Art. Nr. 101050  
Schiene 900 mm  
Art. Nr. 101051



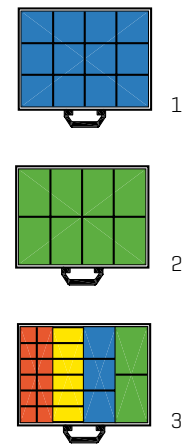
**Ladungssicherungsnetz**  
1200 x 1800 mm  
mit umlaufendem  
Ratschenschloss-  
Ringgurt  
Art. Nr. 101014



**Teleskop-Sperrstange**  
Aluminium  
Länge 1250-1750 mm  
Art. Nr. 103512  
Länge 1550-2050 mm  
Art. Nr. 103153



**Aluminiumkoffer mit Insetboxen**  
Abb. 1  
Art. Nr. 100921  
Abb. 2  
Art. Nr. 100922  
Abb. 3  
Art. Nr. 100923



**Akku-Handscheinwerfer**  
Arbeits- u. Notstrom-  
leuchte, explosions-  
geschützt, inkl. Lade-  
station u. Halterung  
Art. Nr. 102950



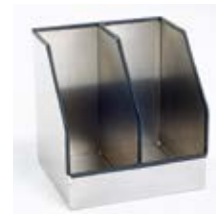
**LED-Leuchte**  
24 Power-LEDs, 8 Watt  
mit Ein-/Ausschalter  
Art. Nr. 104904



**Handtuchhalter mit Papier-Einwegtüchern**  
Art. Nr. 100938  
9 Ersatzrollen  
Art. Nr. 100939



**Feuchte Reinigungstücher**  
Inhalt 50 Tücher  
Art. Nr. 100943  
Wandhalterung  
Art. Nr. 100945



**Ablagebox**  
Aluminium,  
mit 2 Fächern  
Art. Nr. 100895



**Feuerlöscher 2 kg**  
inkl. Halterung  
ABC-Löschpulver  
Art. Nr. 100912

Weiteres Zubehör finden Sie in  
unserem Hauptkatalog oder unter  
[www.aluca.de](http://www.aluca.de)

Lieferung innerhalb Deutschlands frei Haus ab 500 € Nettowarenwert. Alle Preise UVP [unverbindliche Preisempfehlung des Herstellers] zzgl. gesetzlicher MwSt. Es gelten unsere Allg. Geschäftsbedingungen. Technische Änderungen vorbehalten. Angebot freibleibend.

## ALUCA®

ALUCA GmbH · Westring 1  
74538 Rosengarten · Germany  
Tel. +49 791 950 40-0  
Fax +49 791 950 40-20  
info@aluca.de · www.aluca.de